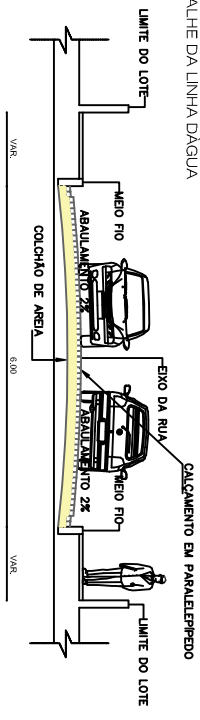
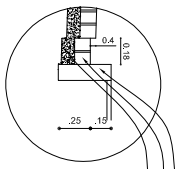
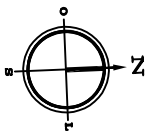


DETALHE DA LINHA D'ÁGUA



SECÇÃO TRANSVERSAL



PREFEITURA MUNICIPAL DE SERRA CALADA

Levantamento Topográfico Planialtimétrico Georreferenciado	Finalidade: Pavimentação com Paralelepípedo
Localização: Trav. Sen. Georgino Avelino Serra Calada / RN	Promoção

Conteúdo/Quantidades:
Planta de baixa, seção transversal e detalhamento das sarjetas

Proprietário: Prefeitura Municipal de Serra Calada/RN	1 / 3
----------------------------------------------------------	-------

Área a pavimentar 741,24 m²	Data 18/07/2019
--------------------------------	--------------------

Executor: Responsável Técnico: Pedro Paulo Passos Moreno Engenheiro Civil CREA 210001984-8	Escala de Plotagem 1:1000
--------------------------------------------------------------------------------------------------------	---------------------------